



IDA-TALLINNA KESKHAIGLA

AS Ida-Tallinna Keskhaigla  
Ravi 18, 10138 Tallinn  
Rg-kood 10822068  
Tel 666 1900  
E-post info@itk.ee  
www.itk.ee

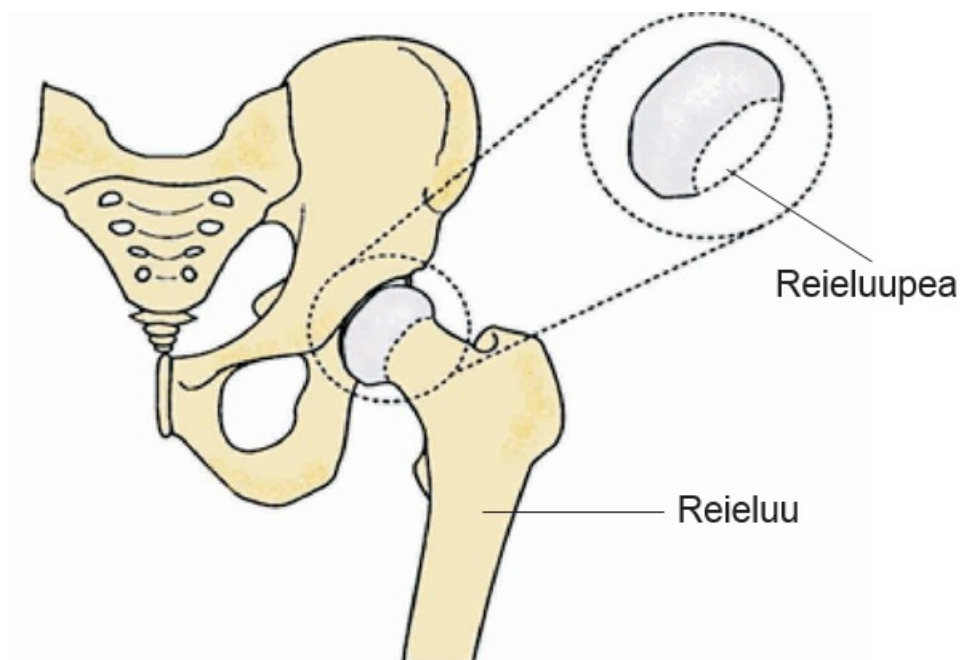
## Luukoedoonorus

**Käesoleva infomaterjali eesmärk on anda ülevaade luukoedoonorlusest patsientidele, kellel on plaanis puusaliigese endoproteesimine - puusaliigese asendamine kunstliigese ehk endoproteesiga.**

Luukude on tänapäeval veretoodete järel enim siiratud kude maailmas. Igal aastal tehakse umbes 2,2 miljonit ortopeedilist protseduuri, kus on vaja kasutada patsiendi enda või doonorilt saadud luukude. Doonori luukude on võimalik saada nii elus- kui ka surnud doonorilt. Enam kasutatakse elusdoonorilt endoproteesimise käigus eemaldatud reieluupead.

### **Reieluupea annetamine**

Puusaliigese endoproteesimise käigus eemaldatakse ülemine osa reieluust, mida nimetatakse reieluupeaks ja mis on kujult ümmargune. See on operatsiooni jääde, mis tavaliselt läheb hävitamisele. Nüüd on Teil aga võimalik annetada see teistele patsientidele ortopeediliste protseduuride tegemiseks.



**Reieluupea annetamine on vabatahtlik. Selle eest tasu Teile ei maksta. Reieluupea eemaldamine toimub Teile plaanilise operatsiooni käigus, seetõttu ei kahjusta annetamine kuidagi Teie tervist.**

### **Kuidas on Teie annetusest abi?**

Doonori luukude kasutatakse igapäevases praktikas peamiselt luudefektide täitmiseks luumurdude ja seljaoperatsioonide korral, eriti hõrenenud ehk osteoporootilise luu puhul, samuti luukasvajate eemaldamisel luukoe asendamiseks ning luudefektide täitmiseks puusa- ja põlveliigese endoproteesimisel.

Luukoe siirdamise korral ei pea doonori ja retsiptendi ehk saaja kude omavahel kokku sobima. Retsiptendile siiratud luukude ei kasva, kuid võib soodustada tema luukasvu, kui retsiptendil on luukoe vähesus.

### **Kes võivad reieluuepad annetada?**

Reieluuepa doonoriks saab potentsiaalselt olla iga patsient, kellelt eemaldatakse liigesevahetuse käigus reieluuepa.

### **Te ei sobi reieluuepa doonoriks, kui:**

tarvitate või olete kunagi tarvitanud ebaseaduslikult narkootilisi aineid;

Teile on siiratud kudesid või elundeid;

Teile on viimase 12 kuu jooksul tehtud vereülekanneid;

olete lasknud tätoveerida või augustada oma keha viimase 12 kuu jooksul;

Teil on viimase 12 kuu jooksul olnud seksuaalpartner, kellel võib esineda HIV-, leukeemia tekitaja HTLV või hepatiidikandlus või kes süstib narkootilisi aineid;

olete HIV, HTLV, B- ja/või C-hepatiidi viiruse, süüfilise tekitaja kandja;

Teil on või on olnud pahaloomuline kasvaja.

Kui Te olete nõus annetama oma reieluuepa, siis on vaja enne puusaliigese endoproteesimist täita doonori terviseankeet ja allkirjastada vastav nõusolekuvorm. Teilt võetakse ka lisaveriproov, mis saadetakse laborisse analüüsimiseks.

Laboris kontrollitakse, et Teie veres ei ole järgmisi krooniliste haiguste tekitajaid: B- ja C-hepatiidi viirus, HIV ja süüfilise tekitaja.

Pärast reieluuepa eemaldamist võetakse sellelt mikrobioloogilised proovid.

Täpsemat infot reieluuepa annetamise kohta küsige palun oma raviarstilt, kes otsustab, kas Te sobite doonoriks või mitte.

ITK689

Käesoleva infomaterjali on kooskõlastanud kirurgiakliinik 01.01.2023. a.