

10 SAMMU edukaks imetamiseks

Kuidas me tervishoiuasutuses toetame rinnaga toitmist?

2 TÖÖAJATE ASJATUNDLIKKUS

Me koolitame töötajaid imetavate emade toetamiseks.

Me tagame, et töötajatel on piisavalt teadmisi ja oskusi rinnaga toitmise osas.



3 RASEDUSAEGNE HOOLDUS

Me räägime peredega imetamise olulisusest emadele ja lastele.

Me juhendame naise, kuidas last toita.



1 HAIGLA TAVA

Me ei reklaami piimasegu, lutipudeleid ega lutte.

Me toetame rinnaga toitmist oma tavapraktika osana.

Me edendame järjepidevalt rinnaga toitmise praktikat.



4 VAHETU SÜNNITUSJÄRGNE AEG

Me julgustame ema ja vastsündinu nahakontakti loomist.

Me aitame vastsündinu ema rinnale esimesel võimalusel pärast sündi.



5 EMADE TOETAMINE IMETAMISEL

Me hindame vastsündinu asendit rinnal, imemisvõtet ja -tehnikat.

Me pakume emadele nõuandeid rinnaga toitmise edenemiseks.

Me aitame emasid sagedasemate imetamisprobleemide lahendamisel.



6 ALTERNATIIVNE TOITMISVIIS

Me soovime toita vastsündinut eranditult rinnapiimaga, kui ei ole meditsiiniliselt näidustatud teisiti.

Me eelistame doonorpiima piimasegule.

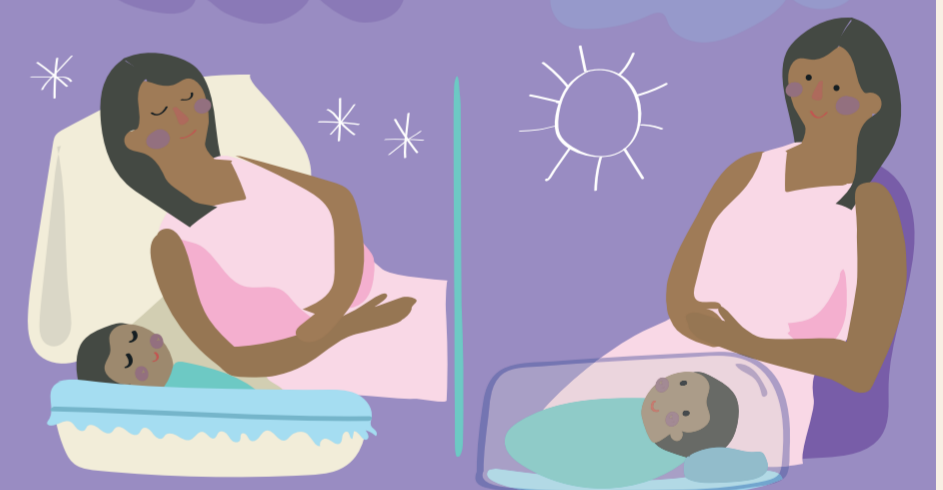
Me aitame piimaseguga toitmist eelistavatel emadel teha seda turvalisel viisil.



7 ÖÖPÄEVARINGNE KOOSOLEMINE

Võimaldame emal ja vastsündinul olla kogu ööpäeva koos.

Me tagame, et haigete vastsündinute emad saavad olla nende lähedal.



8 NÕUDMISEL TOITMINE

Me õpetame ema märkama lapse märguandeid, kui lapsel on köht tühi ja nalle reageerima.

Me ei sea piiranguid imetamise sagedusele.



9 LUTIPUDELID JA LUTID

Me nõustame emasid lutipudeliga toitmise ja luti kasutamise osas ning kaasnevatest riskidest.



10 KOJUKIRJUTAMINE

Me teavitame emasid, kust leida tuge rinnaga toitmiseks.

Me teeme kogukonnaga koostööd, et naistele oleks kättesaadav järjepidev rinnaga toitmise toetus.

